

Legende

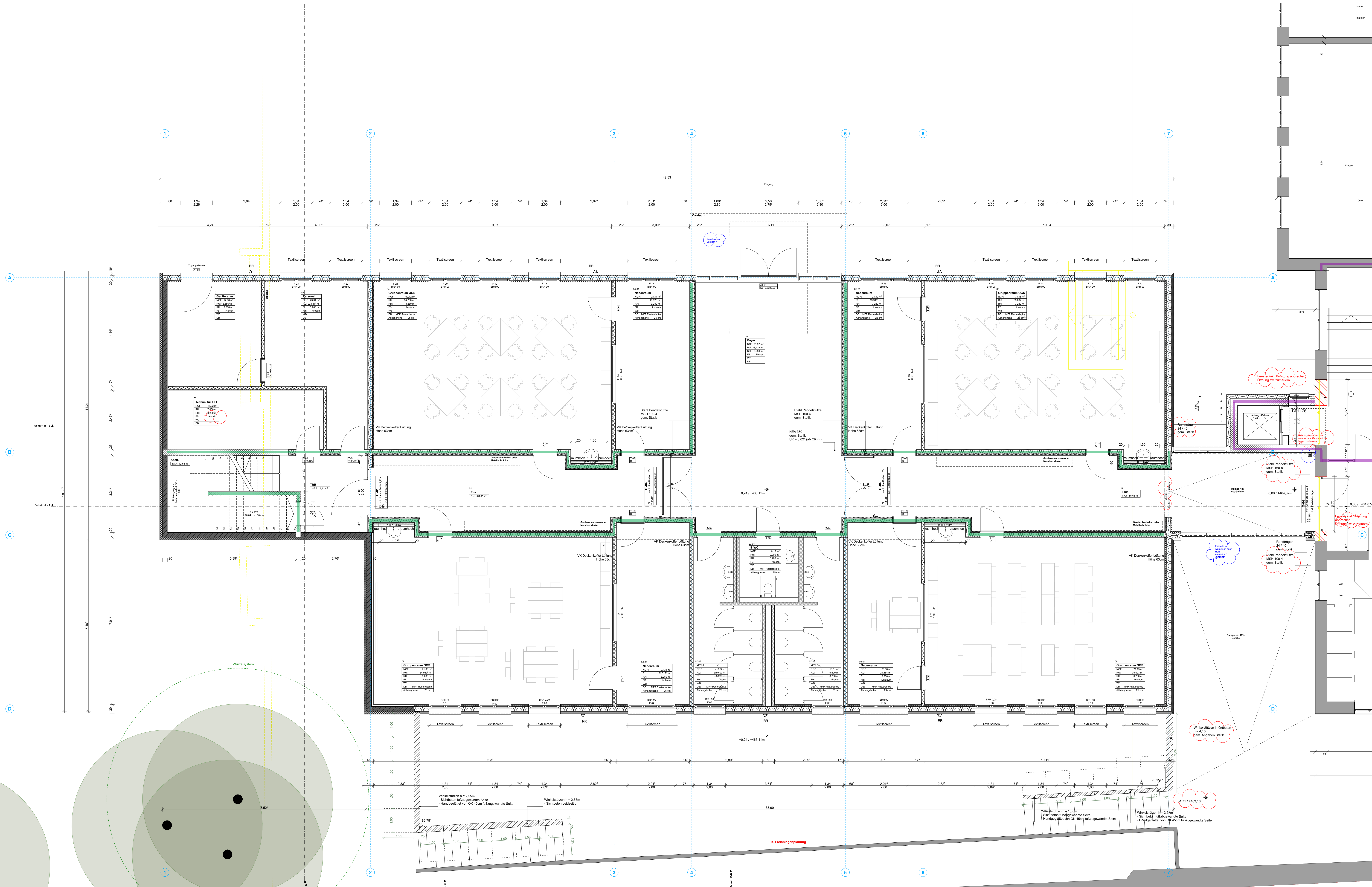
+0,24 = 465,11 m üNN = OK FFB EG Anbau

- Brandwand (BRW)
- F90 feuerbeständig
- F80 hochfeuerhemmend
- F30 feuerhemmend

D dichtschiessende Tür
 T30-RS klassifizierte Brandschutztür (feuerhemmend, rauchdicht und selbstschließend)
 T30 klassifizierte Brandschutztür (feuerhemmend, dicht- und selbstschließend)

[RA] Rauchableitung
 Fluchweg, Tür
 Fluchweg, Fenster

= OK Fertigbau
 = UK Fertigbau
 = OK Rohbau
 = UK Rohbau



Handwritten notes in red and blue ink:

- Fenster mit Bindung abbrechen / Öffnung im Rahmen
- Handträger 24 / 40 gem. Stab
- Stahl Perimeterstütze MSH 100-4 gem. Stab
- Handträger 24 / 40 gem. Stab
- Stahl Perimeterstütze MSH 100-4 gem. Stab
- Wurzelsystem in Ordnung h = 4,0m gem. Angaben Stab
- 1,71 / 463,10m

Technical specifications for materials and components:

- Gruppenraum OGS: MSH 100-4, H=2,25m, L=3,00m, B=2,25m, Stab: MSH 100-4
- Nebelement: MSH 100-4, H=2,25m, L=3,00m, B=2,25m, Stab: MSH 100-4
- Stahl Perimeterstütze MSH 100-4 gem. Stab
- HEA 500 gem. Stab UK = 3,02 (ab OKFF)
- Handträger 24 / 40 gem. Stab
- Stahl Perimeterstütze MSH 100-4 gem. Stab
- Wurzelsystem in Ordnung h = 4,0m gem. Angaben Stab
- 1,71 / 463,10m